

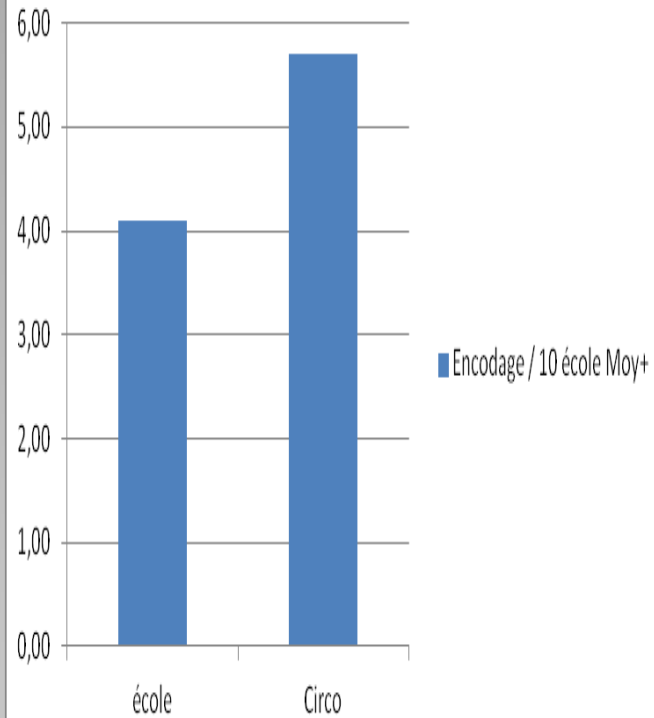
La circonscription dans le cadre national et académique

- **Promouvoir une école juste**
- **Bâtir une école innovante et performante** - Responsabiliser les équipes et les enseignants
- **Promouvoir et mettre en œuvre une école ambitieuse** - Promouvoir l'enseignement des savoirs fondamentaux « lire, écrire, compter, respecter autrui »

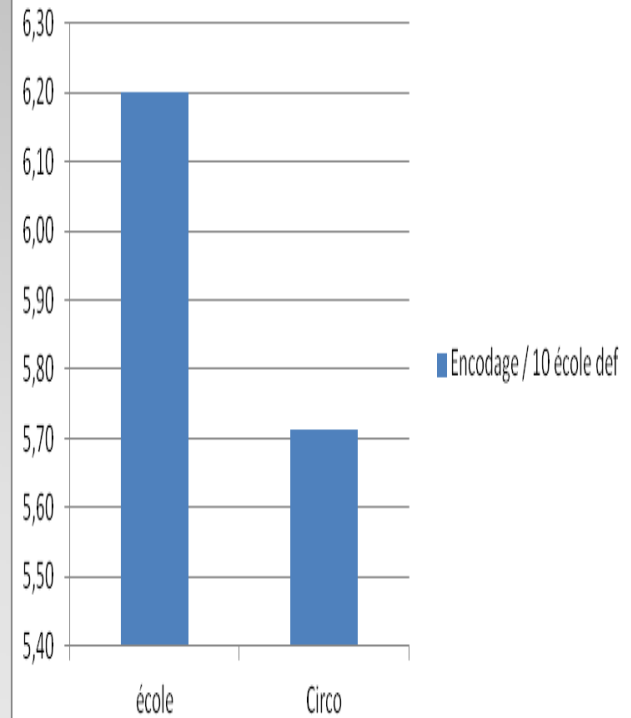
Le cadre Académique- les orientations

**Promouvoir et mettre en
œuvre une école
ambitieuse** - Promouvoir l'enseignement
des savoirs fondamentaux « lire, écrire, compter,
respecter autrui »

Encodage / 10 école Moy+



Encodage / 10 école def



La production d'écrits

- Enseigner à partir de situations complexes

Articuler parler, lire, écrire, la formation de la personne et du citoyen

- Développer l'usage pédagogique du numérique

- Développer le plan de formation en mathématiques

**Promouvoir et mettre en œuvre
une école ambitieuse**

**Bâtir une école
innovante et**

performante - Responsabiliser
les équipes et les enseignants

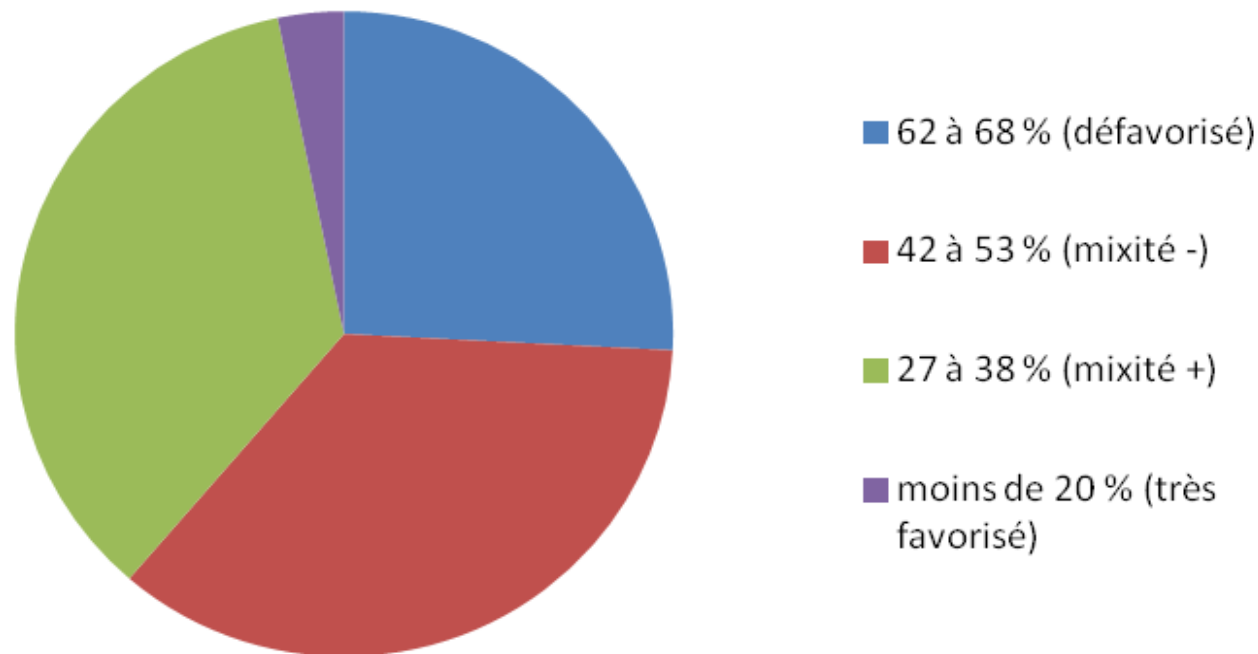
- Dialogue de contractualisation
- Développer une culture de l'autoévaluation
- Des objets de réflexion majeurs pour le parcours des élèves

Responsabiliser les équipes et les enseignants

- Attente du projet académique
- Appui sur des priorités de circonscription
- Appui sur les caractéristiques du public

Responsabiliser les équipes et les enseignants- **Le projet d'école**

Ouvriers et inactifs PCS CM2



Le projet d'école - Appui sur les caractéristiques du public

- La pauvreté
- Le parcours santé
- La relation avec les familles
- Le développement des compétences sociales et civiques

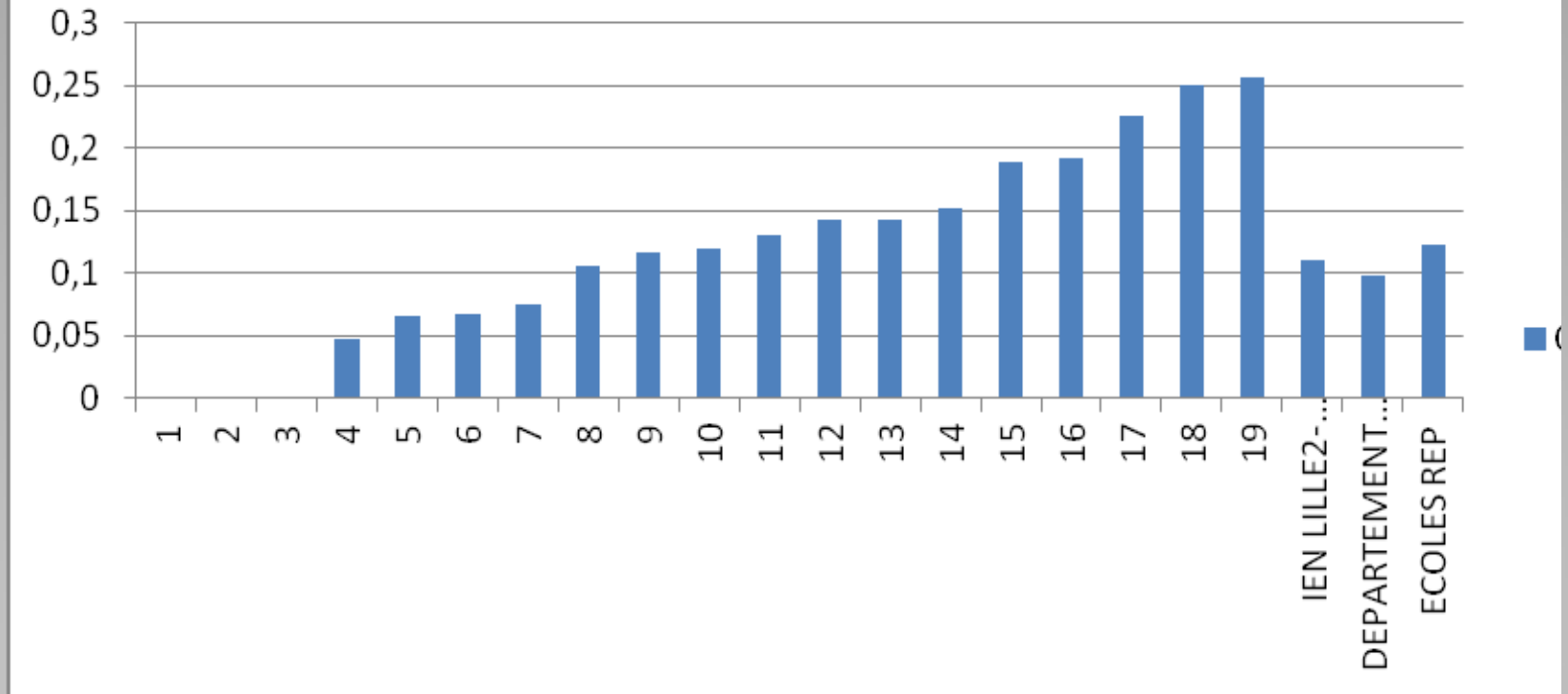
**Le projet d'école - Appui sur les
caractéristiques du public**

**3. Promouvoir une école
juste - Réduire les inégalités
scolaires et territorialiser l'action
à l'échelle de chaque école**

3.Promouvoir une école juste

3.1 L'état des lieux dans la circonscription

CM2 Ret. 1an



Promouvoir une école juste – **3.1 L'état des lieux dans la circonscription**

3.Promouvoir une école juste -

3.2 L'accompagnement pédagogique des élèves

- Principe d'inclusion : une aide prioritairement dans la classe
- Le PPRE
- Le réseau d'aide
- Le dialogue avec les familles
- Le redoublement exceptionnel

3.2 L'accompagnement pédagogique des élèves- Décret du 18 novembre 2014

1. mise en œuvre d'une pédagogie adaptée (situations complexes)
2. mise en œuvre d'étayages particuliers
3. Du temps
4. Contractualiser les adaptations : PPRE et / ou la réunion de l'EE.
5. Demande d'aide au réseau d'aide
6. Du temps ...

3.2 L'accompagnement pédagogique des élèves – des étapes à respecter

8. Le cas échéant, MDPH et/ou acteurs de santé et/ou acteurs sociaux

9. Equipe éducative avec **tous** les acteurs et rédaction d'écrits professionnels

Du temps

3.2 L'accompagnement pédagogique des élèves- **des**
étapes à respecter

3.Promouvoir une école juste

**3.3 comment prendre en compte
l'hétérogénéité des publics au
sein des classes**

- **Etayer plutôt que de différencier les tâches**

« Les activités qui donnent un étayage plus important aux élèves faibles pour une activité commune ont un effet positif sur leurs résultats. Les différenciations qui consistent à proposer une activité différente aux élèves plus faibles ont un impact négatif sur leurs résultats. »

R GOIGOUX

3.3 comment prendre en compte l'hétérogénéité des publics au sein des classes

3.3 comment prendre en compte l'hétérogénéité des publics au sein des classes

Mobiliser les élèves sur des situations complexes

- « des langages pour penser et communiquer » (Socle)
- « Apprendre c'est interroger le monde » (préambule C2).
- « Croisement entre enseignements » et « contribution au socle commun »
- **Une école (maternelle) qui organise des modalités spécifiques d'apprentissage : 2.1 Apprendre en jouant 2.2. Apprendre en réfléchissant et en résolvant des problèmes**

Mobiliser les élèves sur des situations complexes
Les textes

- Savoir résoudre les problèmes/Savoir prendre des décisions
- Avoir une pensée critique/Avoir une pensée créatrice
- Savoir communiquer efficacement/Etre habile dans les relations interpersonnelles
- Avoir conscience de soi/Avoir de l'empathie pour les autres
- Savoir gérer son stress/Savoir gérer ses émotions

Mobiliser les élèves sur des situations complexes

Des situations qui développent les compétences psychosociales

- **Articuler lire écrire parler / raisonner et communiquer**
- Résolution de problèmes
- Situations de recherche
- Débats interprétatifs

**Mobiliser les élèves sur des situations complexes
c'est notamment...**

- « le nombre de livre lus en classe par le maître a un impact significatif sur les progrès dans la compréhension des textes entendus.
- Les classes très acculturantes (usages sociaux de la lecture) favorisent les progrès des élèves initialement faibles ou intermédiaires dans tous les domaines du lire-écrire.
- Les progrès en compréhension sont liés au caractère explicite des enseignements, surtout pour les élèves initialement faibles : explications, reformulations, évocation des représentations mentales (à l'inverse des tâches de lecture-compréhension en autonomie) ».

R GOIGOUX

**Mobiliser les élèves sur des situations complexes
c'est par exemple...**

3. Promouvoir une école juste

3.4 Développer l'évaluation positive